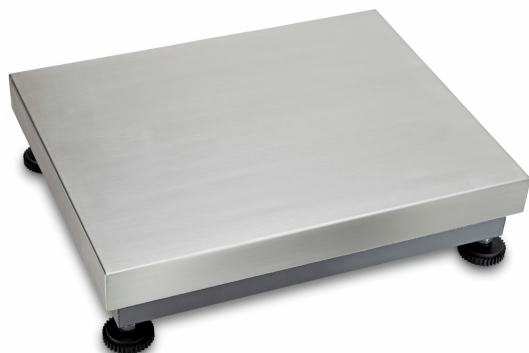


KERN KBP 600V20M

KERN

Plataforma: placa de pesagem em aço inoxidável, estrutura de base Aço pintado, célula de carga de alumínio revestida de silicone com protecção contra o pó e salpicos de água IP65



Categoria

| | |
|----------------------|--------------|
| Marca | KERN |
| Categoria de produto | Componente |
| Grupo de produto | Plataforma |
| Família de produto | KBP-V20-IP65 |

Sistema de medição

| | |
|--|-------------------------------------|
| Gama de pesagem [Max] | 300 kg; 600 kg |
| Leitura [d] | 20 g |
| Peso mínimo [Min] | 2 kg; 4 kg |
| Célula de pesagem tipo | alumínio IP65 revestida de silicone |
| Ligação da célula de pesagem | 6-condutores |
| Célula de pesagem resolução (calibrável) | 2 × 3000 e |

Homologação

| | |
|---|--------------|
| Escala de verificação [e] | 100 g; 200 g |
| Avaliação da conformidade possível ex works | ✓ |

Desenho

| | |
|---|----------------|
| Dimensões plataforma de pesagem (L×P×A) | 800×600×200 mm |
| Material superfície de pesagem | aço inox |
| Material plataforma | aço, lacado |
| Dimensões superfície de pesagem (L×P) | 800×600 mm |
| Comprimento do cabo | 2,5 m |
| Comprimento permitido do cabo visor [Max] | 20 m |
| Material célula(s) de carga | alumínio |
| Células de carga - número | 1 |
| Pés de nivelamento ajustáveis | ✓ |

Funções

| | |
|--------------------------------|------|
| Protecção IP - célula de carga | IP65 |
|--------------------------------|------|

Condições ambientais

| | |
|----------------------------|--------|
| Temperatura ambiente [Min] | -10 °C |
| Temperatura ambiente [Max] | 40 °C |

Embalagem e expedição

| | |
|--------------------------------|-----------------|
| Leitura força [d] (N) | 2 d |
| Dimensões da embalagem (L×P×A) | 1180×670×220 mm |
| Peso líquido | 41,8 kg |
| Método de envio | Transportadoras |
| Peso líquido aprox. | 42 kg |
| Peso bruto aprox. | 55 kg |
| Peso de envio | 55 kg |

Serviços

| | |
|---|---------|
| Número do artigo para avaliação da conformidade (homologação) | 965-230 |
| Número do artigo para calibração DAkKS | 963-130 |

Pictogramas

STANDARD



FACTORY

